

maeg

COMPLEX GARIBALDI

BÂTIMENTS ET STRUCTURES SPÉCIALES

- HÔTELLERIE ET BUREAUX

COMPLEX GARIBALDI

Lieu

Milan, Italie

Entité contractante

Beni Stabili S.p.A.

Maître d'œuvre

Impresa Costruzioni Giuseppe Maltauro S.p.A.

Objet

Conception, fourniture et mise en œuvre des structures métalliques

Période d'exécution

2012

Poids

1.150 tonnes

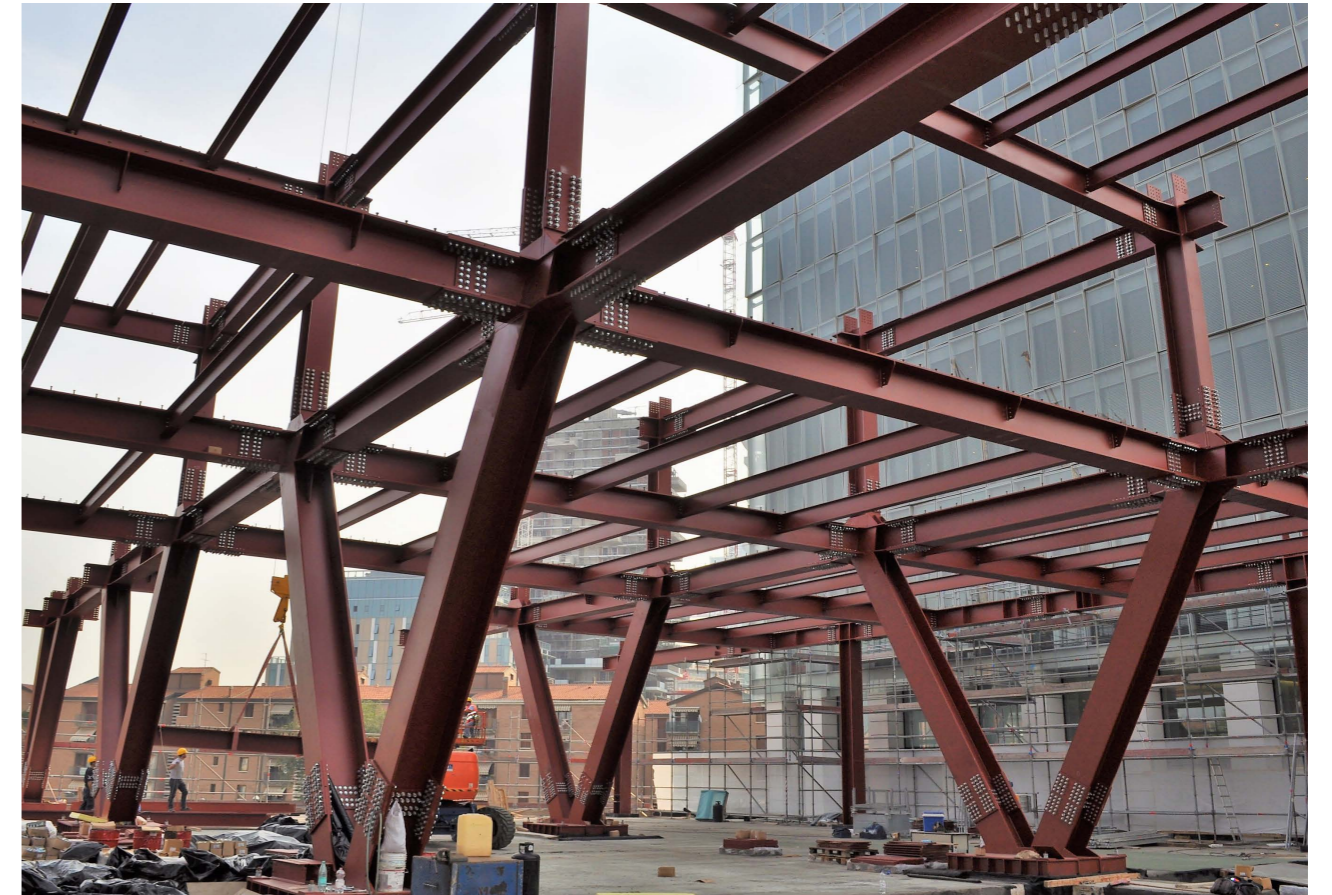
Depuis 1984, les tours Garibaldi caractérisent la ligne d'horizon de la ville de Milan. Elles ont été rénovées en 2008 en incluant une nouvelle partie centrale de quatre étages appelée « Corps C », entièrement réalisée en acier, qui relie les deux tours et accueille des espaces communs et récréatifs.

Le nouveau corps C, placé à la base des tours de la Porta Garibaldi, a été réalisé sur un bâtiment existant en béton armé à deux étages, qui inclut le terminal ferroviaire de la gare de Porta Garibaldi, qui est resté actif pendant toute la période de construction. Le nouveau bâtiment à quatre étages est construit en acier dont le poids total est de 1 150 tonnes. Les piliers du primaire étage forment des V qui montent à 45 degrés jusqu' au niveau suivant, en introduisant un élément

à fort impact architectural et en réduisant de moitié les lumières des étages suivants. En raison des engagements contractuels, le corps C a été réalisé en un peu plus de six

mois. Pour contenir les hauteurs et accélérer le temps de réalisation on a utilisé des profilés à double T, généralement de type soudé.









Ideas
shape
the
World

Maeg Costruzioni S.p.A.
Via Toniolo 40
31028, Vazzola (TV) - Italy
+39 0438 441558
www.maegspa.com